



ДЕПАРТАМЕНТ СОЦИАЛЬНОГО РАЗВИТИЯ ТЮМЕНСКОЙ ОБЛАСТИ
АВТОНОМНОЕ УЧРЕЖДЕНИЕ СОЦИАЛЬНОГО ОБСЛУЖИВАНИЯ НАСЕЛЕНИЯ
ТЮМЕНСКОЙ ОБЛАСТИ «ОБЛАСТНОЙ ЦЕНТР РЕАБИЛИТАЦИИ ИНВАЛИДОВ»

ул. Уральская, д. 60, к. 1, г. Тюмень, 625001, тел./факс (3452) 51-78-11.
e-mail: vozr@sznto.ru, ИНН 7204120041, КПП 720301001, р/с 40601810400003000001;
ЛС001050866ОЦРИ в Отделение Тюмень г. Тюмень, БИК 047102001

**ПАСПОРТ ДОСТУПНОСТИ
ОБЪЕКТА СОЦИАЛЬНОЙ ИНФРАСТРУКТУРЫ
№ 52-Тмирн**

Государственное автономное учреждение Тюменской области
«Областной центр профилактики и реабилитации»
Тюменская область, Тюменский район, 23км. Салаирского тракта,
строение 27

**НА ДОСТУПНОСТЬ ДЛЯ ИНВАЛИДОВ
И МАЛОМОБИЛЬНЫХ ГРУПП НАСЕЛЕНИЯ**

*Заведующий службой по обеспечению
доступной среды АУ СОН ТО «Областной
центр реабилитации инвалидов»*

М.Л. Орлова

*Главный специалист по обеспечению доступной
среды АУ СОН ТО «Областной центр
реабилитации инвалидов»*

А.В. Ушаков

*Ведущий специалист по обеспечению доступной
среды АУ СОН ТО «Областной центр
реабилитации инвалидов»*

Е.Л. Новицкая

УТВЕРЖДАЮ:

Директор

ГАУ ТО «Областной центр
профилактики и реабилитации»

Н.И. Караисаев

«16» 09 2011 г.



ПАСПОРТ ДОСТУПНОСТИ
объекта социальной инфраструктуры
№ 52-Тмирн

1. Общие сведения об объекте

1.1. Наименование (вид) объекта: ГАУ ТО «Областной центр профилактики и реабилитации» (Корпус Социальной реабилитации, Литер А26)

1.2. Адрес объекта: Тюменская область, Тюменский район, 23км. Салаирского тракта, строение 27

1.3. Сведения о размещении объекта:

- отдельно стоящее здание 1 этажа, 517,1 кв. м

- наличие прилегающего земельного участка (да, нет); да 65195 кв. м

1.4. Год постройки здания 2001г., последнего капитального ремонта -

1.5. Дата предстоящих плановых ремонтных работ: смотреть п. 4.7

1.6. Название организации (учреждения), (полное юридическое наименование – согласно Уставу, краткое наименование) Государственное автономное учреждение Тюменской области «Областной центр профилактики и реабилитации», ГАУ ТО «ОЦПР»

1.7. Юридический адрес организации (учреждения) Тюменская область, Тюменский район, 23км. Салаирского тракта.

1.8. Основание для пользования объектом (оперативное управление, аренда, собственность): оперативное управление

1.9. Форма собственности (государственная, негосударственная): государственная

1.10. Территориальная принадлежность (федеральная, региональная, муниципальная): региональная

1.11. Вышестоящая организация (наименование): Департамент социального развития Тюменской области

1.12. Адрес вышестоящей организации, другие координаты: 625048, г. Тюмень, ул. Республики, 83-а, тел. 8(3452) 50-24-30.

2. Характеристика деятельности организации на объекте

2.1. Сфера деятельности (здравоохранение, образование, социальная защита, физическая культура и спорт, культура, связь и информация, транспорт, жилой фонд, потребительский рынок и сфера услуг, другое): медико-психологическая социальная реабилитация

2.2. Виды оказываемых услуг: медицинское обслуживание населения.

2.3. Форма оказания услуг (на объекте, с длительным пребыванием, в т.ч. проживанием, на дому, дистанционно): на объекте

2.4. Категории обслуживаемого населения по возрасту (дети, взрослые трудоспособного возраста, пожилые; все возрастные категории): дети с 13 лет, взрослые трудоспособного возраста, пожилые

2.5. Категории обслуживаемых инвалидов (К, О, С, Г, У): инвалиды, передвигающиеся на коляске, инвалиды с нарушениями опорно-двигательного аппарата, нарушениями зрения, нарушениями слуха, нарушениями умственного развития

2.6. Плановая мощность: (посещаемость (количество обслуживаемых в день), вместимость, пропускная способность): 40ч/д.

2.7. Участие в исполнении ИПРА инвалида, ребенка-инвалида (да, нет): нет

3. Состояние доступности объекта

3.1. Путь следования к объекту пассажирским транспортом

(описать маршрут движения с использованием пассажирского транспорта) Автобус маршрута №125,125м,125э до остановки «с/о Нефтяник»:

наличие адаптированного пассажирского транспорта к объекту: да

3.2. Путь к объекту от ближайшей остановки пассажирского транспорта:

3.2.1 расстояние до объекта от остановки транспорта: 130 м

3.2.2 время движения (пешком): 3-4 мин

3.2.3 наличие выделенного от проезжей части пешеходного пути (да, нет): нет

3.2.4 Перекрестки (нерегулируемые; регулируемые, со звуковой сигнализацией, таймером; нет): нет

3.2.5 Информация на пути следования к объекту: (акустическая, тактильная, визуальная; нет): визуальная

3.2.6 Перепады высоты на пути: (есть, нет): есть

3.3. Организация доступности объекта для МГН – форма обслуживания

№ п/п	Категория МГН (вид нарушения)	Вариант организации доступности объекта (формы обслуживания)*
1	Все категории МГН	
	<i>в том числе:</i>	
2	передвигающиеся на креслах-колясках	ВНД
3	с нарушениями опорно-двигательного аппарата	ДУ

4	с нарушениями зрения	ДУ
5	с нарушениями слуха	ДУ
6	с нарушениями умственного развития	А

* - указывается один из вариантов: «А», «Б», «ДУ», «ВНД»

3.4. Состояние доступности основных структурно-функциональных зон

№ п/п	Основные структурно-функциональные зоны	Состояние доступности, в том числе для основных категорий МГН
1	Территория, прилегающая к зданию (участок)	-
2	Вход (входы) в здание	ДЧ-И (Г, У); ДУ (О, С); ВНД (К)
3	Путь (пути) движения внутри здания (в т. ч. пути эвакуации)	ДЧ-И (Г, У); ДУ (О, С); ВНД (К)
4	Зона целевого назначения здания (целевого посещения объекта) Вариант (I)	ДП-И (К, О, С, У); ДУ (Г)
5	Зона целевого назначения здания (целевого посещения объекта) Вариант (III)	ДП-И (К, О, С, У); ДЧ-И (С)
6	Санитарно-гигиенические помещения	ДЧ-И (Г, У); ДУ (О, С); ВНД (К)
7	Система информации и связи (на всех зонах)	ДЧ-И (К, О, С, У); ДУ (Г)

** Указывается: ДП-В - доступно полностью всем; ДП-И (К, О, С, Г, У) – доступно полностью избирательно (указать категории инвалидов); ДЧ-В - доступно частично всем; ДЧ-И (К, О, С, Г, У) – доступно частично избирательно (указать категории инвалидов); ДУ - доступно условно, ВНД - недоступно

3.5. ИТОГОВОЕ ЗАКЛЮЧЕНИЕ о состоянии доступности ОСИ:

Общее состояние доступности объекта оценено: доступное полностью для инвалидов категории У (ДП-И (У)), доступное условно для инвалидов категории О,С,Г (ДУ (О,С,Г)) и временно недоступно для инвалидов категории К (ВНД (К)).

4. Управленческое решение

4.1. Рекомендации по адаптации основных структурно-функциональных зон объекта

№ п/п	Основные структурно-функциональные зоны объекта	Рекомендации по адаптации объекта (виды работ)
1	Территория, прилегающая к зданию (участок)	-
2	Вход (входы) в здание	Текущий ремонт; оказание ситуационной помощи; индивидуальное решение с ТСР; организационные мероприятия; реконструкции; капитальный ремонт
3	Путь (пути) движения внутри	Текущий ремонт; оказание ситуационной помощи;

	здания (в т. ч. пути эвакуации)	индивидуальное решение с ТСР; организационные мероприятия; капитальный ремонт
4	Зона целевого назначения здания (целевого посещения объекта)	Организационные мероприятия
5	Санитарно-гигиенические помещения	Текущий ремонт; капитальный ремонт; организационные мероприятия; реконструкция
6	Система информации и связи (на всех зонах)	Организационные мероприятия

4.1. Планируемые мероприятия, проводимые при текущем ремонте, организационных мероприятиях

№ п/п	Основные структурно-функциональные зоны объекта	Работы по адаптации объекта
1	Территория, прилегающая к зданию (участок)	-
2	Вход (входы) в здание	На проступи краевых ступеней наружной лестницы нанести контрастные противоскользящие полосы 1-2шт. общей шириной 0,08-0,1м на расстоянии 3-4см от края проступи; установить двухсторонние поручни на наружной лестнице на высоте 0,9м от уровня пола с безопасными завершениями длиной 0,3м; обозначить кнопку вызова сотрудника учреждения соответствующей табличкой; установить информационную вывеску с наименованием объекта; закрепить противоскользящее покрытие перед входной дверью; контрастное выделение дверных ручек входной двери; установить дверные ручки входной двери ведущей в столовую «П» или «Г» образной формы, контрастного цвета; преодоление узкого дверного проема инвалидом колясочником осуществляется посредством оказания ситуационной помощи; контрастное выделение дверного контура тамбура; установить дверные ручки двери тамбура «П» или «Г» образной формы, контрастного цвета; преодоление дверного порога двери тамбура путём использования перекатного пандуса
3	Путь (пути) движения внутри здания (в т. ч. пути эвакуации)	Установить информационные знаки в коридорах учреждения; контрастное выделение дверных ручек дверей в коридоре; установить контрастную маркировку на светопрозрачных панелях дверей ведущих в коридоры, в виде круга диаметром 10-20см на высоте 0,9-1,0м от уровня пола; преодоление дверного порога дверей в коридорах путем использования перекатного пандуса; на проступи краевых ступеней наружной эвакуационной лестницы нанести контрастные противоскользящие полосы 1-2шт. общей шириной 0,08-0,1м на расстоянии 3-4см от края проступи; контрастное выделение дверного контура и дверных ручек эвакуационного выхода; преодоление дверного порога эвакуационного выхода путём использования перекатного пандуса
4	Зона целевого назначения здания (целевого посещения объекта)	Оборудовать на посту медицинской сестры портативной индукционной системой усиления звука (например индукционная петля «Альфа А3») для общения со

		слабослышащими; разместить список проживающих на контрастном фоне перед входом в жилые комнаты
5	Санитарно-гигиенические помещения	Установить тревожную кнопку вызова сотрудника учреждения и обозначить соответствующей табличкой; установить держатель для костылей, трости рядом с раковиной; установить поручень рядом с раковиной; установить поручни рядом с унитазом; установить информация (душ) на контрастном фоне; установить держатель для костылей, трости и других личных вещей в душевой; оборудовать душевую переносным сиденьем, высотой не более 0,5м; установить поручень в душевую кабину
6	Система информации и связи (на всех зонах)	Установить информационные знаки в коридорах учреждения; оборудовать пост медицинской сестры портативной индукционной системой усиления звука (например индукционная петля «Альфа АЗ») для общения со слабослышащими; обустройство объекта тактильными средствами информации

4.2. Планируемые мероприятия, проводимые при капитальном ремонте, реконструкции

№ п/п	Основные структурно-функциональные зоны объекта	Работы по адаптации объекта
1	Территория, прилегающая к зданию (участок)	
2	Вход (входы) в здание	Устройство наружного пандуса уклоном не более 5% с двухсторонними поручнями на высоте 0,9м и 0,7м от пола с безопасными завершениями длиной 0,3м; понижение перепада высот между входной дверью и входной площадкой до отметки не выше 0,014м от уровня пола
3	Путь (пути) движения внутри здания (в т. ч. пути эвакуации)	Устройство наружного пандуса эвакуационного выхода уклоном не более 5% с двухсторонними поручнями на высоте 0,9м и 0,7м от пола с безопасными завершениями длиной 0,3м или использовать раскладной пандус для эвакуации инвалидов-колясочников
4	Зона целевого назначения здания (целевого посещения объекта)	
5	Санитарно-гигиенические помещения	Расширение дверного проема в туалетной комнате до требуемой ширины 0,9м; преодоление дверного порога путём использования приставного пандуса; довести габариты туалетной кабины (хотя бы одной) до требуемых параметров (Г, Ш), (2,2;1,65) и предусмотреть сбоку от унитаза пространство шириной не менее 0,8м для размещения кресла-коляски; опустить поддон в душевой кабине на высоту не более 0,014м от уровня пола или предусмотреть альтернативное решение
6	Система информации и связи (на всех зонах)	

4.4. Ожидаемый результат (по состоянию доступности) после выполнения работ по адаптации: реализация запланированных мероприятий

позволит получить полную доступность зон для инвалидов категорий О, Г, У (ДП-И (О,Г,У)), доступное частично для категории инвалидов С (ДЧ-И (С)) и доступное условно для категории инвалидов К (ДУ (К)) при условии если сотрудники отвечающие за оказание ситуационной помощи прошли обучение.

4.5. Для принятия решения требуется, не требуется (нужное подчеркнуть): согласование с общественными организациями инвалидов;

4.6. Информация будет размещена на Карте доступности субъекта Российской Федерации ИС «Доступная среда»

https://gis.72to.ru/orbismap/public_map/geoportal72/osi/#68.344326,57.961423/7/

(наименование сайта, портала)

4.7. Все работы по адаптации объекта необходимо выполнять в соответствии с СП 59.13330.2016 Доступность зданий и сооружений для маломобильных групп населения, ГОСТ Р 52875-2018 Указатели тактильные наземные для инвалидов по зрению. Технические требования, ГОСТ Р 52131-2003 Средства отображения информации знаковые для инвалидов. Технические требования, ГОСТ Р 51261-2017 Устройства опорные стационарные реабилитационные. Типы и технические требования.

Федеральный закон от 30.12.2009 N 384-ФЗ (ред. от 02.07.2013) "Технический регламент о безопасности зданий и сооружений".

Приказ Госкомархитектуры от 23.11.1988 N 312 "Об утверждении ведомственных строительных норм Госкомархитектуры "Положение об организации и проведении реконструкции, ремонта и технического обслуживания жилых зданий, объектов коммунального и социально-культурного назначения" (вместе с "ВСН 58-88 (р). Ведомственные строительные нормы. Положение об организации и проведении реконструкции, ремонта и технического обслуживания зданий, объектов коммунального и социально-культурного назначения").

"Градостроительный кодекс Российской Федерации" от 29.12.2004 N 190-ФЗ (ред. от 30.12.2020) (с изм. и доп., вступ. в силу с 10.01.2021).

5. Особые отметки

Паспорт сформирован на основании:

1. Анкеты (информации об объекте) от «25» февраля 2021г.;
2. Акта обследования объекта от «26» февраля 2021г.

УТВЕРЖДАЮ:
Директор
ГАУ ТО «Областной центр
профилактики и реабилитации»
_____ Н.И. Карайсаев
« ____ » _____ 20__ г.

АНКЕТА
(информация об объекте социальной инфраструктуры)
К ПАСПОРТУ ДОСТУПНОСТИ ОСИ
№ 52-Тмврн

г. Тюмень

«25» февраля 2021г.

1. Общие сведения об объекте

1.1. Наименование (вид) объекта: ГАУ ТО «Областной центр профилактики и реабилитации» (Корпус Социальной реабилитации, Литер А26)

1.2. Адрес объекта: Тюменская область, Тюменский район, 23км. Салаирского тракта, строение 27

1.3. Сведения о размещении объекта:

- отдельно стоящее здание 1 этажа, 517,1 кв. м

- наличие прилегающего земельного участка (да, нет); да 65195 кв.м

1.4. Год постройки здания 2001г., последнего капитального ремонта -

1.5. Дата предстоящих плановых ремонтных работ: смотреть п. 4.7

1.6. Название организации (учреждения), (полное юридическое наименование – согласно Уставу, краткое наименование) Государственное автономное учреждение Тюменской области «Областной центр профилактики и реабилитации», ГАУ ТО «ОЦПР»

1.7. Юридический адрес организации (учреждения) Тюменская область, Тюменский район, 23км. Салаирского тракта.

1.8. Основание для пользования объектом (оперативное управление, аренда, собственность): оперативное управление

1.9. Форма собственности (государственная, негосударственная): государственная

1.10. Территориальная принадлежность (федеральная, региональная, муниципальная): региональная

1.11. Вышестоящая организация (наименование): Департамент социального развития Тюменской области

1.12. Адрес вышестоящей организации, другие координаты: 625048, г. Тюмень, ул. Республики, 83-а, тел. 8(3452) 50-24-30.

2. Характеристика деятельности организаций на объекте

2.1. Сфера деятельности (здравоохранение, образование, социальная

защита, физическая культура и спорт, культура, связь и информация, транспорт, жилой фонд, потребительский рынок и сфера услуг, другое): медико-психологическая социальная реабилитация

2.2. Виды оказываемых услуг: медицинское обслуживание населения.

2.3. Форма оказания услуг (на объекте, с длительным пребыванием, в т.ч. проживанием, на дому, дистанционно): на объекте

2.4. Категории обслуживаемого населения по возрасту (дети, взрослые трудоспособного возраста, пожилые; все возрастные категории): дети с 13 лет, взрослые трудоспособного возраста, пожилые

2.5. Категории обслуживаемых инвалидов (К, О, С, Г, У): инвалиды, передвигающиеся на коляске, инвалиды с нарушениями опорно-двигательного аппарата, нарушениями зрения, нарушениями слуха, нарушениями умственного развития

2.6. Плановая мощность: (посещаемость (количество обслуживаемых в день), вместимость, пропускная способность): 40ч/д.

2.7. Участие в исполнении ИПРА инвалида, ребенка-инвалида (да, нет): нет

3. Состояние доступности объекта

3.1. Путь следования к объекту пассажирским транспортом

(описать маршрут движения с использованием пассажирского транспорта) Автобус маршрута №125,125м,125э до остановки «с/о Нефтяник»;

наличие адаптированного пассажирского транспорта к объекту: да

3.2. Путь к объекту от ближайшей остановки пассажирского транспорта:

3.2.1 расстояние до объекта от остановки транспорта: 130 м

3.2.2 время движения (пешком): 3-4 мин

3.2.3 наличие выделенного от проезжей части пешеходного пути (да, нет): нет

3.2.4 Перекрестки (нерегулируемые; регулируемые, со звуковой сигнализацией, таймером; нет): нет

3.2.5 Информация на пути следования к объекту: (акустическая, тактильная, визуальная; нет): визуальная

3.2.6 Перепады высоты на пути: (есть, нет): есть

3.3. Организация доступности объекта для МГН – форма обслуживания

№ п/п	Категория МГН (вид нарушения)	Вариант организации доступности объекта (формы обслуживания)*
1	Все категории МГН	
	в том числе:	

2	передвигающиеся на креслах-колясках	ВНД
3	с нарушениями опорно-двигательного аппарата	ДУ
4	с нарушениями зрения	ДУ
5	с нарушениями слуха	ДУ
6	с нарушениями умственного развития	А

* - указывается один из вариантов: «А», «Б», «ДУ», «ВНД»

3.4. Состояние доступности основных структурно-функциональных зон

№ п/п	Основные структурно-функциональные зоны	Состояние доступности, в том числе для основных категорий МГН
1	Территория, прилегающая к зданию (участок)	-
2	Вход (входы) в здание	ДЧ-И (Г, У); ДУ (О, С); ВНД (К)
3	Путь (пути) движения внутри здания (в т. ч. пути эвакуации)	ДЧ-И (Г, У); ДУ (О, С); ВНД (К)
4	Зона целевого назначения здания (целевого посещения объекта) Вариант (I)	ДП-И (К, О, С, У); ДУ (Г)
5	Зона целевого назначения здания (целевого посещения объекта) Вариант (III)	ДП-И (К, О, С, У); ДЧ-И (С)
6	Санитарно-гигиенические помещения	ДЧ-И (Г, У); ДУ (О, С); ВНД (К)
7	Система информации и связи (на всех зонах)	ДЧ-И (К, О, С, У); ДУ (Г)

** Указывается: ДП-В - доступно полностью всем; ДП-И (К, О, С, Г, У) – доступно полностью избирательно (указать категории инвалидов); ДЧ-В - доступно частично всем; ДЧ-И (К, О, С, Г, У) – доступно частично избирательно (указать категории инвалидов); ДУ - доступно условно, ВНД - недоступно

3.5. ИТОГОВОЕ ЗАКЛЮЧЕНИЕ о состоянии доступности ОСИ:

Общее состояние доступности объекта оценено: доступное полностью для инвалидов категории У (ДП-И (У)), доступное условно для инвалидов категории О,С,Г (ДУ (О,С,Г)) и временно недоступно для инвалидов категории К (ВНД (К)).

4. Управленческое решение

4.1. Рекомендации по адаптации основных структурно-функциональных зон объекта

№ п/п	Основные структурно-функциональные зоны объекта	Рекомендации по адаптации объекта (виды работ)
1	Территория, прилегающая к зданию (участок)	-

2	Вход (входы) в здание	Текущий ремонт; оказание ситуационной помощи; индивидуальное решение с ТСР; организационные мероприятия; реконструкции; капитальный ремонт
3	Путь (пути) движения внутри здания (в т. ч. пути эвакуации)	Текущий ремонт; оказание ситуационной помощи; индивидуальное решение с ТСР; организационные мероприятия; капитальный ремонт
4	Зона целевого назначения здания (целевого посещения объекта)	Организационные мероприятия
5	Санитарно-гигиенические помещения	Текущий ремонт; капитальный ремонт; организационные мероприятия; реконструкция
6	Система информации и связи (на всех зонах)	Организационные мероприятия

5. Размещение информации на Карте доступности субъекта Российской Федерации согласовано:

Директор

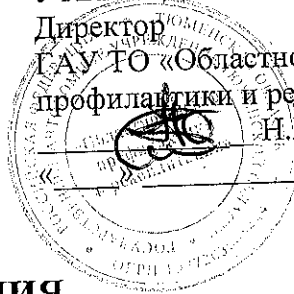
ГАУ ТО «Областной центр профилактики и реабилитации»



Н.И. Карайсаев

УТВЕРЖДАЮ:

Директор
ГАУ ТО «Областной центр
профилактики и реабилитации»
Н.И. Карасаев
20__ г.



**АКТ ОБСЛЕДОВАНИЯ
объекта социальной инфраструктуры
К ПАСПОРТУ ДОСТУПНОСТИ ОСИ
№ 52-Тмнрн**

Тюменский р-он.

«26» февраля 2021г.

1. Общие сведения об объекте

1.1. Наименование (вид) объекта: ГАУ ТО «Областной центр профилактики и реабилитации» (Корпус Социальной реабилитации, Литер А26)

1.2. Адрес объекта: Тюменская область, Тюменский район, 23км. Салаирского тракта, строение 27

1.3. Сведения о размещении объекта:
- отдельно стоящее здание 1 этажа, 517,1 кв. м
- наличие прилегающего земельного участка (да, нет); да 65195 кв.м

1.4. Год постройки здания 2001г., последнего капитального ремонта:

1.5. Дата предстоящих плановых ремонтных работ: смотреть п. 4.7

1.6. Название организации (учреждения), (полное юридическое наименование – согласно Уставу, краткое наименование) Государственное автономное учреждение Тюменской области «Областной центр профилактики и реабилитации», ГАУ ТО «ОЦПР»

1.7. Юридический адрес организации (учреждения) Тюменская область, Тюменский район, 23км. Салаирского тракта.

2. Характеристика деятельности организации на объекте

2.1. Сфера деятельности (здравоохранение, образование, социальная защита, физическая культура и спорт, культура, связь и информация, транспорт, жилой фонд, потребительский рынок и сфера услуг, другое): медико-психологическая социальная реабилитация

2.2. Виды оказываемых услуг: медицинское обслуживание населения.

2.3. Форма оказания услуг (на объекте, с длительным пребыванием, в т. ч. проживанием, на дому, дистанционно): на объекте

2.4. Категории обслуживаемого населения по возрасту (дети, взрослые трудоспособного возраста, пожилые; все возрастные категории): дети с 13 лет, взрослые трудоспособного возраста, пожилые

2.5. Категории обслуживаемых инвалидов (К, О, С, Г, У): все

2.6. Плановая мощность: (посещаемость (количество обслуживаемых в день), вместимость, пропускная способность): 40 ч/д.

2.7. Участие в исполнении ИПРА инвалида, ребенка-инвалида (да, нет): нет

3. Состояние доступности объекта

3.1. Путь следования к объекту пассажирским транспортом

(описать маршрут движения с использованием пассажирского транспорта) Автобус маршрута №125,125м,125э до остановки «с/о Нефтяник»;

наличие адаптированного пассажирского транспорта к объекту: да

3.2. Путь к объекту от ближайшей остановки пассажирского транспорта:

3.2.1 расстояние до объекта от остановки транспорта: 130 м

3.2.2 время движения (пешком): 3-4 мин

3.2.3 наличие выделенного от проезжей части пешеходного пути (да, нет): нет

3.2.4 Перекрестки (нерегулируемые; регулируемые, со звуковой сигнализацией, таймером; нет): нет

3.2.5 Информация на пути следования к объекту: (акустическая, тактильная, визуальная; нет): визуальная

3.2.6 Перепады высоты на пути: (есть, нет): есть

3.3. Организация доступности объекта для МГН – форма обслуживания

№ п/п	Категория МГН (вид нарушения)	Вариант организации доступности объекта (формы обслуживания)*
1	Все категории МГН	
	<i>в том числе:</i>	
2	передвигающиеся на креслах-колясках	ВНД
3	с нарушениями опорно-двигательного аппарата	ДУ
4	с нарушениями зрения	ДУ
5	с нарушениями слуха	ДУ
6	с нарушениями умственного развития	А

* - указывается один из вариантов: «А», «Б», «ДУ», «ВНД»

3.4. Состояние доступности основных структурно-функциональных зон

№	Основные структурно-	Состояние доступности,
---	----------------------	------------------------

п/п	функциональные зоны	в том числе для основных категорий МГН
1	Территория, прилегающая к зданию (участок)	-
2	Вход (входы) в здание	ДЧ-И (Г, У); ДУ (О, С); ВНД (К)
3	Путь (пути) движения внутри здания (в т. ч. пути эвакуации)	ДЧ-И (Г, У); ДУ (О, С); ВНД (К)
4	Зона целевого назначения здания (целевого посещения объекта) Вариант (I)	ДП-И (К, О, С, У); ДУ (Г)
5	Зона целевого назначения здания (целевого посещения объекта) Вариант (III)	ДП-И (К, О, С, У); ДЧ-И (С)
6	Санитарно-гигиенические помещения	ДЧ-И (Г, У); ДУ (О, С); ВНД (К)
7	Система информации и связи (на всех зонах)	ДЧ-И (К, О, С, У); ДУ (Г)

** Указывается: ДП-В - доступно полностью всем; ДП-И (К, О, С, Г, У) – доступно полностью избирательно (указать категории инвалидов); ДЧ-В - доступно частично всем; ДЧ-И (К, О, С, Г, У) – доступно частично избирательно (указать категории инвалидов); ДУ - доступно условно, ВНД - недоступно

3.5. ИТОГОВОЕ ЗАКЛЮЧЕНИЕ о состоянии доступности ОСИ:

Общее состояние доступности объекта оценено: доступное полностью для инвалидов категории У (ДП-И (У)), доступное условно для инвалидов категории О,С,Г (ДУ (О,С,Г)) и временно недоступно для инвалидов категории К (ВНД (К)).

4. Управленческое решение

4.1. Рекомендации по адаптации основных структурно-функциональных зон объекта

№ п/п	Основные структурно-функциональные зоны объекта	Рекомендации по адаптации объекта (виды работ)
1	Территория, прилегающая к зданию (участок)	-
2	Вход (входы) в здание	Текущий ремонт; оказание ситуационной помощи; индивидуальное решение с ТСР; организационные мероприятия; реконструкции; капитальный ремонт
3	Путь (пути) движения внутри здания (в т. ч. пути эвакуации)	Текущий ремонт; оказание ситуационной помощи; индивидуальное решение с ТСР; организационные мероприятия; капитальный ремонт
4	Зона целевого назначения здания (целевого посещения объекта)	Организационные мероприятия
5	Санитарно-гигиенические помещения	Текущий ремонт; капитальный ремонт; организационные мероприятия; реконструкция
6	Система информации и связи (на всех зонах)	Организационные мероприятия

4.1. Планируемые мероприятия, проводимые при текущем ремонте, организационных мероприятиях

№ п/п	Основные структурно-функциональные зоны объекта	Работы по адаптации объекта
1	Территория, прилегающая к зданию (участок)	-
2	Вход (входы) в здание	<p>На проступи краевых ступеней наружной лестницы нанести контрастные противоскользящие полосы 1-2шт. общей шириной 0,08-0,1м на расстоянии 3-4см от края проступи; установить двухсторонние поручни на наружной лестнице на высоте 0,9м от уровня пола с безопасными завершениями длиной 0,3м; обозначить кнопку вызова сотрудника учреждения соответствующей табличкой; установить информационную вывеску с наименованием объекта; закрепить противоскользящее покрытие перед входной дверью; контрастное выделение дверных ручек входной двери; установить дверные ручки входной двери ведущей в столовую «П» или «Г» образной формы, контрастного цвета; преодоление узкого дверного проема инвалидом колясочником осуществляется посредством оказания ситуационной помощи; контрастное выделение дверного контура тамбура; установить дверные ручки двери тамбура «П» или «Г» образной формы, контрастного цвета; преодоление дверного порога двери тамбура путём использования перекатного пандуса</p>
3	Путь (пути) движения внутри здания (в т. ч. пути эвакуации)	<p>Установить информационные знаки в коридорах учреждения; контрастное выделение дверных ручек дверей в коридоре; установить контрастную маркировку на светопрозрачных панелях дверей ведущих в коридоры, в виде круга диаметром 10-20см на высоте 0,9-1,0м от уровня пола; преодоление дверного порога дверей в коридорах путем использования перекатного пандуса; на проступи краевых ступеней наружной эвакуационной лестницы нанести контрастные противоскользящие полосы 1-2шт. общей шириной 0,08-0,1м на расстоянии 3-4см от края проступи; контрастное выделение дверного контура и дверных ручек эвакуационного выхода; преодоление дверного порога эвакуационного выхода путём использования перекатного пандуса</p>
4	Зона целевого назначения здания (целевого посещения объекта)	<p>Оборудовать на посту медицинской сестры портативной индукционной системой усиления звука (например индукционная петля «Альфа А3») для общения со слабослышащими; разместить список проживающих на контрастном фоне перед входом в жилые комнаты</p>
5	Санитарно-гигиенические помещения	<p>Установить тревожную кнопку вызова сотрудника учреждения и обозначить соответствующей табличкой; установить держатель для костылей, трости рядом с раковиной; установить поручень рядом с раковиной; установить поручни рядом с унитазом; установить информация (душ) на контрастном фоне; установить держатель для костылей, трости и других личных вещей в душевой; оборудовать душевую переносным сиденьем, высотой не более 0,5м; установить поручень в душевую кабину</p>

6	Система информации и связи (на всех зонах)	Установить информационные знаки в коридорах учреждения; оборудовать пост медицинской сестры портативной индукционной системой усиления звука (например индукционная петля «Альфа А3») для общения со слабослышащими; обустройство объекта тактильными средствами информации
---	--	---

4.2. Планируемые мероприятия, проводимые при капитальном ремонте, реконструкции

№ п/п	Основные структурно-функциональные зоны объекта	Работы по адаптации объекта
1	Территория, прилегающая к зданию (участок)	-
2	Вход (входы) в здание	Устройство наружного пандуса уклоном не более 5% с двухсторонними поручнями на высоте 0,9м и 0,7м от пола с безопасными завершениями длиной 0,3м; понижение перепада высот между входной дверью и входной площадкой до отметки не выше 0,014м от уровня пола
3	Путь (пути) движения внутри здания (в т. ч. пути эвакуации)	Устройство наружного пандуса эвакуационного выхода уклоном не более 5% с двухсторонними поручнями на высоте 0,9м и 0,7м от пола с безопасными завершениями длиной 0,3м или использовать раскладной пандус для эвакуации инвалидов-колясочников
4	Зона целевого назначения здания (целевого посещения объекта)	-
5	Санитарно-гигиенические помещения	Расширение дверного проема в туалетной комнате до требуемой ширины 0,9м; преодоление дверного порога путём использования приставного пандуса; довести габариты туалетной кабины (хотя бы одной) до требуемых параметров (Г, Ш), (2,2;1,65) и предусмотреть сбоку от унитаза пространство шириной не менее 0,8м для размещения кресла-коляски; опустить поддон в душевой кабине на высоту не более 0,014м от уровня пола или предусмотреть альтернативное решение
6	Система информации и связи (на всех зонах)	-

4.4. Ожидаемый результат (по состоянию доступности) после выполнения работ по адаптации: реализация запланированных мероприятий позволит получить полную доступность зон для инвалидов категорий О, Г, У (ДП-И (О,Г,У)), доступное частично для категории инвалидов С (ДЧ-И (С)) и доступное условно для категории инвалидов К (ДУ (К)) при условии если сотрудники отвечающие за оказание ситуационной помощи прошли обучение.

4.5. Для принятия решения требуется, не требуется (нужное подчеркнуть): согласование с общественными организациями инвалидов;

4.6. Информация будет размещена на Карте доступности субъекта Российской Федерации ИС «Доступная среда»

https://gis.72to.ru/orbismap/public_map/geoportal72/osi/#68.344326,57.961423/7/

(наименование сайта, портала)

4.7. Все работы по адаптации объекта необходимо выполнять в соответствии с СП 59.13330.2016 Доступность зданий и сооружений для маломобильных групп населения, ГОСТ Р 52875-2018 Указатели тактильные наземные для инвалидов по зрению. Технические требования, ГОСТ Р 52131-2003 Средства отображения информации знаковые для инвалидов. Технические требования, ГОСТ Р 51261-2017 Устройства опорные стационарные реабилитационные. Типы и технические требования.

Федеральный закон от 30.12.2009 N 384-ФЗ (ред. от 02.07.2013) "Технический регламент о безопасности зданий и сооружений".

Приказ Госкомархитектуры от 23.11.1988 N 312 "Об утверждении ведомственных строительных норм Госкомархитектуры "Положение об организации и проведении реконструкции, ремонта и технического обслуживания жилых зданий, объектов коммунального и социально-культурного назначения" (вместе с "ВСН 58-88 (р). Ведомственные строительные нормы. Положение об организации и проведении реконструкции, ремонта и технического обслуживания зданий, объектов коммунального и социально-культурного назначения").

"Градостроительный кодекс Российской Федерации" от 29.12.2004 N 190-ФЗ (ред. от 30.12.2020) (с изм. и доп., вступ. в силу с 10.01.2021).

5. Особые отметки

ПРИЛОЖЕНИЯ:

Результаты обследования:

1. Территории, прилегающей к объекту	на <u>1</u> л.
2. Входа (входов) в здание	на <u>3</u> л.
3. Путей движения в здании	на <u>3</u> л.
4. Зоны целевого назначения объекта	на <u>3</u> л.
5. Санитарно-гигиенических помещений	на <u>2</u> л.
6. Системы информации (и связи) на объекте	на <u>2</u> л.

Результаты фотофиксации на объекте: есть на 5 л.

Поэтажные планы, паспорт БТИ: да на 1 л.

Экспликация к поэтажному плану строения: да на 1 л.

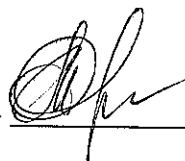
Свидетельство о государственной регистрации права (копия) нежилое строение: да на 1 л.

Другое (в том числе дополнительная информация о путях движения к объекту):

Руководитель рабочей группы:

Заведующий службой по обеспечению доступной среды АУ СОН ТО «Областной центр реабилитации инвалидов»

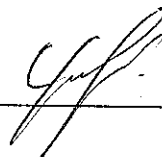
М.Л. Орлова



Члены рабочей группы:

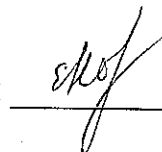
Главный специалист службы по обеспечению доступной среды АУ СОН ТО «Областной центр реабилитации инвалидов»

А.В. Ушаков



Ведущий специалист службы по обеспечению доступной среды АУ СОН ТО «Областной центр реабилитации инвалидов»

Е.Л. Новицкая



В том числе:

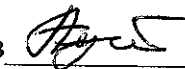
Представитель Тюменской областной организации Общероссийской общественной организации инвалидов «Всероссийского ордена Трудового Красного Знамени общества слепых»

А.А. Алиев



Представитель организации, расположенной на объекте: Руководитель службы ЭЗС

А.П. Куликов



Приложение № 1
к акту обследования ОСИ к паспорту доступности ОСИ № 52-Тмирн
от 26 февраля 2021 г.

I. Результаты обследования:

1. Территории, прилегающей к зданию (участка)

Зона «Территория, прилегающая к зданию» обследована в рамках составления акта обследования №1, Административный корпус ГАУ ТО «Областной центр профилактики и реабилитации» от 31 мая 2019 года. Результаты обследования и присвоенный уровень доступности зоны отражен в Паспорте доступности объекта №1 (Административный корпус ГАУ ТО «Областной центр профилактики и реабилитации»).

I. Результаты обследования:
2. Входа (входов) в здание

№ п/п	Наименование функционально планировочного элемента	Наличие элемента			Выявленные нарушения и замечания		Работы по адаптации объекта	
		Есть/нет	№ на плане	№ на фото	Содержание	Значимость для инвалида (категория)	Содержание	Виды работ
2.1	Лестница (наружная)	есть		2	Отсутствует контрастное выделение краевых ступеней лестницы; отсутствуют двухсторонние поручни; кнопка вызова сотрудника учреждения не обозначена соответствующей табличкой	О, С	На проступи краевых ступеней наружной лестницы нанесены контрастные противоскользящие полосы 1-2шт. общей шириной 0,08-0,1м на расстоянии 3-4см от края проступи; установить двухсторонние поручни на наружной лестнице на высоте 0,9м от уровня пола с безопасными завершениями длиной 0,3м; обозначить кнопку вызова сотрудника учреждения соответствующей табличкой	Текущий ремонт; организационные мероприятия
2.2	Пандус (наружный)	нет			Отсутствует пандус	К, О	Устройство наружного пандуса уклоном не более 5% с двухсторонними поручнями на высоте 0,9м и 0,7м от пола с безопасными завершениями длиной 0,3м	Капитальный ремонт

2.3	Входная площадка (перед дверью)	есть		1	Отсутствует информация вывеска с наименованием объекта; не закреплена противоскользящее покрытие перед входной дверью	все	Установить информационную вывеску с наименованием объекта; закрепить противоскользящее покрытие перед входной дверью	Текущий ремонт; организационные мероприятия
2.4	Дверь (входная)	есть	2	Большой перепад высот	К, О, С	Контрастное выделение дверных ручек входной двери; установить дверные ручки входной двери ведущей в столовую «П» или «Г» образной формы, контрастного цвета; преодоление узкого дверного проема инвалидом колясочником осуществляется посредством оказания ситуационной помощи	Понижение перепада высот между входной дверью и входной площадкой до отметки не выше 0,014м от уровня пола	Текущий ремонт; ситуационная помощь
2.5	Тамбур	есть	3	Отсутствует контрастное выделение дверного контура; высокий дверной порог; форма дверных ручек не удовлетворяет требованиям	К, О, С	Контрастное выделение дверного контура тамбура; установить дверные ручки двери тамбура «П» или «Г» образной формы, контрастного цвета; преодоление дверного порога двери тамбура путём использования перекатного пандуса	Контрастное выделение дверного контура тамбура; установить дверные ручки двери тамбура «П» или «Г» образной формы, контрастного цвета; преодоление дверного порога двери тамбура путём использования перекатного пандуса	Организационные мероприятия; индивидуально решение с ТСР; ситуационная помощь
	ОБЩИЕ требования к зоне							

II. Заключение по зоне:

Наименование структурно-функциональной зоны	Состояние доступности (к пункту 3.4 Акта обследования ОСИ)	Приложение		Рекомендации по адаптации (к пункту 4.1 Акта обследования ОСИ)
		№ на плане	№ на фото	
Вход (входы) в здание	ДЧ-И (Г, У); ДУ (О, С); ВНД (К)	1	1-5	Работы по адаптации объекта для обеспечения доступности зоны для инвалидов и других МПН запланированы в капитальный ремонт, текущий ремонт и организационные мероприятия

Комментарий к заключению: Состояние доступности структурно-функциональной зоны оценено как доступное частично для категории инвалидов Г и У (ДЧ-И (Г, У)), доступное условно для инвалидов категории О, С (ДУ (О, С)) и временно недоступное для инвалидов категории К (ВНД (К)). Реализация запланированных мероприятий позволит получить полную доступность зоны для инвалидов категорий О, Г, У (ДЧ-И (О, Г, У)), доступное частично для категории инвалидов С (ДЧ-И (С)) и доступное условно для категории инвалидов К (ДУ (К)).

I. Результаты обследования:
3. Пути (путей) движения внутри здания (в т. ч. путей эвакуации)

№ п/п	Наименование функционально планировочного элемента	Наличие элемента			Выявленные нарушения и замечания		Работы по адаптации объекта	
		Есть/нет	№ на плане	№ на фото	Содержание	Значимость для инвалида (категория)	Содержание	Виды работ
3.1	Коридор, холл	есть	12,27, 6	6,11, 37,39	В неполном объеме установлены информационные указатели	все	Установить информационные знаки в коридорах учреждения	Организационные мероприятия
3.2	Лестница	нет			-		-	
3.3	Пандус	нет			-		-	
3.4	Лифт пассажирский (или подъемник)	нет			-		-	
3.5	Дверь	есть		9,10,37,38	Отсутствует выделение дверных ручек; высокий дверной порог; отсутствует маркировка на светопрозрачных панелях дверей в коридоре	К, С	Контрастное выделение дверных ручек в коридоре; установить контрастную маркировку на светопрозрачных панелях дверей ведущих в коридоры, в виде круга диаметром 10-20см на высоте 0,9-1,0м от уровня пола; преодоление дверного порога дверей в коридорах путем использования перекатного пандуса	Организационные мероприятия; индивидуально решение с ТСР; ситуационная помощь

3.6	Пути эвакуации (в т. ч. зоны безопасности)	есть	24-30	Отсутствует контрастное выделение дверного контура и дверных ручек; высокие дверные пороги; отсутствуют противоскользящие краевые полосы наружной лестницы; отсутствует наружный пандус	К, О, С	<p>На поступи краевых ступеней наружной эвакуационной лестницы нанесены контрастные противоскользящие полосы 1-2шт. общей шириной 0,08-0,1м на расстоянии 3-4см от края поступи; контрастное выделение дверного контура и дверных ручек эвакуационного выхода; преодоление дверного порога эвакуационного выхода путём использования перекатного пандуса</p>	Текущий ремонт; организационные мероприятия
	Общие требования к зоне					<p>Устройство наружного пандуса эвакуационного выхода уклоном не более 5% с двухсторонними поручнями на высоте 0,9м и 0,7м от пола с безопасными завершениями длиной 0,3м или использовать раскладной пандус для эвакуации инвалидов-колясочников</p>	Капитальный ремонт; ситуационной помощи; индивидуально с решением с ТСР

II. Заключение по зоне:

Наименование структурно-функциональной зоны	Состояние доступности (к пункту 3.4 Акта обследования ОСИ)	Приложение		Рекомендации по адаптации (к пункту 4.1 Акта обследования ОСИ)
		№ на плане	№ на фото	
Пути движения внутри здания (в т. ч. пути эвакуации)	ДЧ-И (Г, У); ДУ (О, С); ВНД (К)	12,27, 6	37-39, 9-11, 6,24-30	Работы по адаптации объекта для обеспечения доступности зоны для инвалидов и других МГН запланированы в капитальный ремонт, текущий ремонт и организационные мероприятия

Комментарий к заключению: Состояние доступности структурно-функциональной зоны оценено как доступное частично для инвалидов категории Г, У (ДЧ-И (Г,У)), доступное условно для инвалидов категории О, С (ДУ (О,С)) и временно недоступное для инвалидов категории К (ВНД (К)). Реализация запланированных мероприятий позволит получить полную доступность зоны для инвалидов категорий О,Г,У (ДП-И (О,Г,У)), доступное частично для категории инвалидов С (ДЧ-И (С)) и доступное условно для категории инвалидов К (ДУ (К)).

На предмет целесообразности и нормативно - технически правильного размещения тактильной информации на путях движения МГН на объекте необходимо обратиться во Всероссийское общество слепых.

На предмет целесообразности установки индукционных приборов на объекте для МГН необходимо обратиться во Всероссийское общество глухих.

Ц. Заключение по зоне:

Наименование структурно-функциональной зоны	Состояние доступности (к пункту 3.4 Акта обследования ОСИ)	Приложение		Рекомендации по адаптации (к пункту 4.1 Акта обследования ОСИ)
		№ на плане	№ на фото	
Зоны целевого назначения здания (целевого посещения объекта)	ДП-И (К, О, С, У); ДУ (Г)	34,26,11,3	7,8,23,40,41	Работы по адаптации объекта для обеспечения доступности зоны для инвалидов и других МГН запланированы в организационных мероприятиях

Комментарий к заключению: Состояние доступности структурно-функциональной зоны оценено как доступное полностью для инвалидов категории К, О, С, У (ДП-И (К, О, С, У)), доступное условно для инвалидов категории Г (ДУ (Г)). Реализация запланированных мероприятий позволит получить полную доступность зоны для всех категорий инвалидов (ДП-В).

Приложение № 4(Ш)
к акту обследования ОСИ к паспорту доступности ОСИ № 52-Тмирн
от 26 февраля 2021 г.

I. Результаты обследования:
4. Зоны целевого назначения здания (целевого посещения объекта)
Вариант Ш – жилые помещения

Наименование функционально-планировочного элемента	Наличие элемента			Выявленные нарушения и замечания		Работы по адаптации объектов	
	Есть / нет	№ на плане	№ на фото	Содержание	Значимо для инвалида (категория)	Содержание	Виды работ
Жилые помещения	есть	29-32,7-9	21,22	Отсутствует проживающих	все	Разместить проживающих на контрастном фоне перед входом в жилые комнаты	Организационные мероприятия

II. Заключение по зоне:

Наименование структурно-функциональной зоны (целевого посещения объекта)	Состояние доступности (к пункту 3.4 Акта обследования ОСИ)	Приложение		Рекомендации по адаптации (к пункту 4.1 Акта обследования ОСИ)
		№ на плане	№ на фото	
Зоны целевого назначения здания (целевого посещения объекта)	ДП-И (К, О, Г, У); ДЧ-И (С)	29-32,7-9	21,22	Работы по адаптации объекта для обеспечения доступности зоны для инвалидов и других МГН запланированы в организационных мероприятиях

Комментарий к заключению: Состояние доступности структурно-функциональной зоны оценено как доступно полностью для инвалидов категории К, О, Г, У (ДП-И (К, О, Г, У)) и доступно частично для инвалидов категории С (ДЧ-И (С)). Реализация запланированных мероприятий позволит получить полную доступность зоны для всех категорий инвалидов (ДП-В).

**I. Результаты обследования:
5. Санитарно-гигиенических помещений**

№ п/п	Наименование функционально планировочного элемента	Наличие элемента			Выявленные нарушения и замечания		Работы по адаптации объекта	
		Есть/Нет	№ на плане	№ на фото	Содержание	Значимость для инвалида (категория)	Содержание	Виды работ
5.1	Туалетная комната	есть	19,22,13,17	13,14,17-19,31-33,36	Туалетная комната не адаптирована для нужд МГН	все	<p>Установить тревожную кнопку вызова сотрудника учреждения и обозначить соответствующей табличкой; установить держатель для костылей, трости рядом с раковиной; установить поручень рядом с раковиной; установить поручни рядом с унитазом</p> <p>Расширение дверного проема в туалетной комнате до требуемой ширины 0,9м; преодоление дверного порога путём использования приставного пандуса; довести габариты туалетной кабины (хотя бы одной) до требуемых параметров (Г, Ш), (2,2;1,65) и предусмотреть сбоку от унитаза пространство шириной не менее 0,8м для размещения кресла-коляски</p>	<p>Текущий ремонт; организационные мероприятия;</p> <p>Реконструкция; капитальный ремонт</p>

5.2	Душевая/ванная комната	есть	20,15	15,16,34,35	Отсутствует информация о помещении; отсутствует держатель для костылей, трости и других личных вещей; отсутствует переносное сиденье; отсутствует поручень; высота поддона не соответствует требованиям	все	Установить информация (душ) на контрастном фоне; установить держатель для костылей, трости и других личных вещей в душевой; оборудовать душевую переносным сиденьем, высотой не более 0,5м; установить поручень в душевую кабину	Текущий ремонт; организационные мероприятия;
5.3	Бытовая комната (гардеробная)	нет					Опустить поддон в душевой кабине на высоту не более 0,014м от уровня пола или предусмотреть альтернативное решение	Капитальный ремонт; организационные мероприятия
	ОБЩИЕ требования к зоне							

II. Заключение по зоне:

Наименование структурно-функциональной зоны	Состояние доступности (к пункту 3.4 Акта обследования ОСИ)	Приложение		Рекомендации по адаптации (к пункту 4.1 Акта обследования ОСИ)
		№ на плане	№ на фото	
Санитарно – гигиенические помещения	ДЧ-И (Г, У); ДУ (О, С); ВНД (К)	19,20,15,22,13,17,	13-19,31-36	Работы по адаптации объекта для обеспечения доступности зоны для инвалидов и других МГН запланированы в капитальном и текущем ремонте

Комментарий к заключению: Состояние доступности структурно-функциональной зоны оценено как доступное частично для категории инвалидов Г,У (ДЧ-И (Г,У)), доступное условно для инвалидов категории О,С (ДУ (О,С)) и временно не доступное для инвалидов категории К (ВНД (К)). Реализация запланированных мероприятий позволит получить полную доступность зоны для всех категорий инвалидов (ДП-В).

**I. Результаты обследования:
6. Системы информации на объекте**

№ п/п	Наименование функционально планировочного элемента	Наличие элемента			Выявленные нарушения и замечания		Работы по адаптации объекта	
		есть/нет	№ на плане	№ фото	Содержание	Значимость для инвалида (категория)	Содержание	Виды работ
6.1	Визуальные средства	есть		12,20	в неполном объеме установлены информационные указатели	все	Установить информационные знаки в коридорах учреждения	Организационные мероприятия
6.2	Акустические средства	нет			Отсутствуют акустические средства информации на объекте	Г	Оборудовать пост медицинской сестры портативной индукционной системой усиления звука (например индукционная петля «Альфа А3») для общения со слабослышащими	Организационные мероприятия
6.3	Тактильные средства	нет			Отсутствуют рельефно-графические средства информации на объекте	С	Обустройство объекта тактильными средствами информации	Организационные мероприятия
	ОБЩИЕ требования к зоне							

Ц. Заключение по зоне:

Наименование структурно-функциональной зоны	Состояние доступности (к пункту 3.4 Акта обследования ОСИ)	Приложение		Рекомендации по адаптации (к пункту 4.1 Акта обследования ОСИ)
		№ на плане	№ на фото	
Системы информации на объекте	ДЧ-И (К, О, С, У); ДУ (Г)		12, 20	Работы по адаптации объекта для обеспечения доступности зоны для инвалидов и других МГН запланированы в организационных мероприятиях

Комментарий к заключению: Состояние доступности структурно-функциональной зоны оценено как доступное полностью для инвалидов категории К, О, С и У (ДЧ-И (К, О, С, У)) и доступное условно для инвалидов категории Г (ДУ (Г)). Реализация запланированных мероприятий позволит получить полную доступность зоны для инвалидов категорий К, О, Г, У (ДЧ-И (К, О, Г, У)), доступное частично для категории инвалидов С (ДЧ-И (С)).

г. Иваново

ТРОИЧКОВОЙ ОБЛАСТИ

Район №

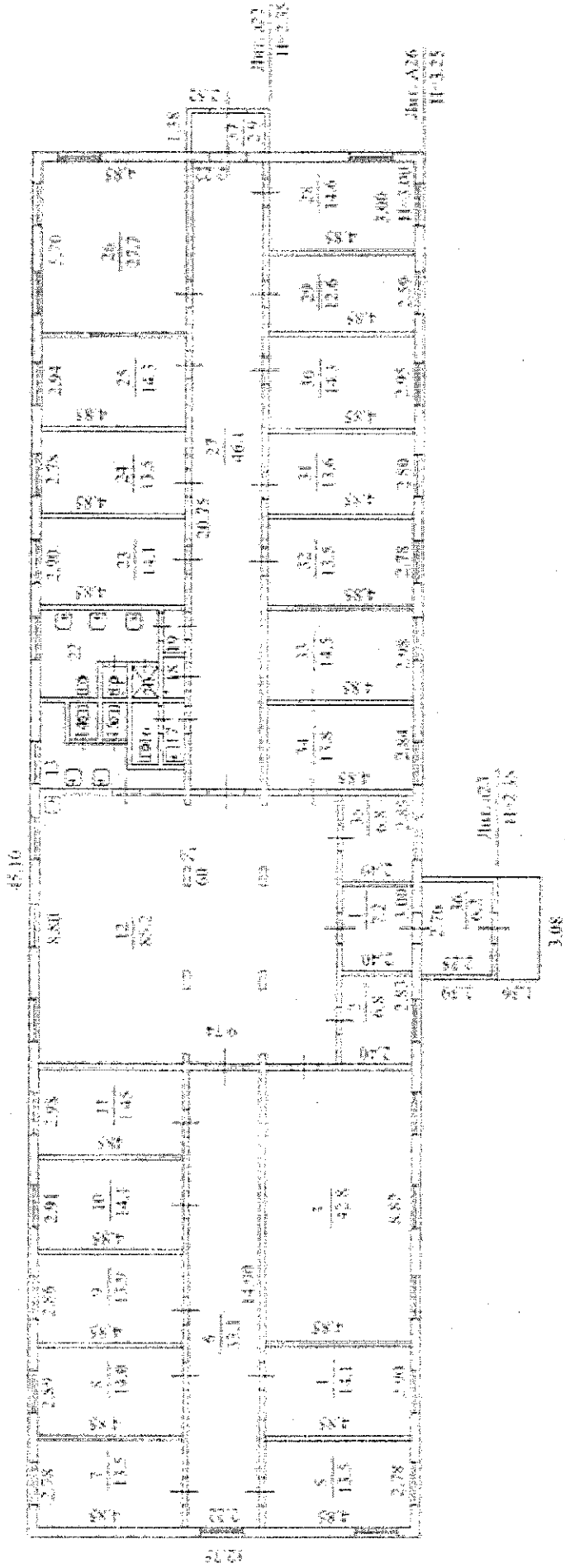
ИИИ

Исходный № докум.

№ докум. №

Южная 23 км. Сельского пункта, строение 27

1 этаж



ЭКСПЛИКАЦИЯ

к поэтажному плану здания (строения)
расположенного в городе (поселке) 23 км Салаирского тракта

Дата записи и Листа по плану	Этажи (начиная с 1-го этажа и кончая мезонином)	Номер помещения (квартиры и проч.)	Наименование помещений: жилая комната, кухня, коридор, ванная и т.д.	площадь по внутреннему обмеру в кв.м. в т.ч. предл. для помещений										высота помещений по внутреннему обмеру	
				общая	жилые			корпус							
					жилая	спальная	вспомогательная	вспомогательная	вспомогательная	санузлы	вспомогательные	вспомогательные	вспомогательные		
1	2	3	4	5	6	7	8	9	10	11	12	13	14		
11.07 2002 45	1	1	Тамбур	7,2					7,2					3,0	
		2	Основное	6,8				6,8							
		3	Основное	42,8				42,8							
		4	Основное	14,1				14,1							
		5	Основное	13,5				13,5							
		6	Коридор	33,1						33,1					
		7	Основное	13,5				13,5							
		8	Основное	14,0				14,0							
		9	Основное	13,9				13,9							
		10	Основное	14,1				14,1							
		11	Основное	14,5				14,5							
		12	Холл	85,2						85,2					
		13	Санузел	7,1						7,1					
		14	Санузел	0,9						0,9					
		15	Санузел	0,9						0,9					
		16	Санузел	1,6						1,6					
		17	Санузел	1,7						1,7					
		18	Вспомогательное	1,3						1,3					
		19	Вспомогательное	1,2						1,2					
		20	Санузел	0,9						0,9					
		21	Санузел	0,9						0,9					
		22	Санузел	8,5						8,5					
		23	Основное	14,1					14,4						
		24	Основное	13,5					13,5						
		25	Основное	14,3					14,3						
		26	Основное	27,7					27,7						
		27	Коридор	46,1						46,1					
		28	Основное	14,6					14,6						
		29	Основное	12,6					12,6						
		30	Основное	14,3					14,3						
		31	Основное	13,6					13,6						
		32	Основное	13,5					13,5						
		33	Основное	14,5					14,5						
		34	Основное	13,8					13,8						
		35	Основное	6,8					6,8						
			Итого:	517,6			320,8	196,8							



СВЕДЕНИЯ

О ГОСУДАРСТВЕННОЙ РЕГИСТРАЦИИ ПРАВА

УПРАВЛЕНИЕ ФЕДЕРАЛЬНОЙ СЛУЖБЫ ГОСУДАРСТВЕННОЙ РЕГИСТРАЦИИ,
КАДАСТРА И КАРТОГРАФИИ ПО ТЮМЕНСКОЙ ОБЛАСТИ

Дата выдачи:

"18" июня 2012 года

Документы-основания: • Распоряжение Департамента имущественных отношений
Тюменской области №220/06 от 14.04.2008г

Субъект (субъекты) права: Государственное автономное учреждение Тюменской области
"Областной центр профилактики и реабилитации", ИНН: 7224037476, ОГРН: 1077203065444,
дата гос. регистрации: 26.12.2007, наименование регистрирующего органа: Инспекция
Федеральной налоговой службы по г. Тюмени №1, КПП: 722401001; адрес (место нахождения)
постоянно действующего негосударственного органа: Россия, Тюменская область, Тюменский
район, тр.23-й км Салаирского тракта

Вид права: Оперативное управление

Объект права: корпус социальной реабилитации, назначение: нежилое здание, 1 - этажный,
общая площадь: 517,1 кв.м, этаж: а22, а23, А26, адрес (местонахождение) объекта: Тюменская
область, Тюменский муниципальный район, Салаирское муниципальное образование, 23 км
Салаирского тракта, строение 27

Кадастровый (или условный) номер: 72-72-01/277/2012-460

Существующие ограничения (обременения) права: не зарегистрировано

о чем в Едином государственном реестре прав на недвижимое имущество и сделок с ним "18"
июня 2012 года сделана запись регистрации № 72-72-01/208/2012-314

Государственный регистратор

Миллер О.В.



М.П. (подпись)

72 НМ 239519

ФОТООТЧЕТ №2 от 26 февраля 2021г.
ПО ОБСЛЕДОВАНИЮ ЗДАНИЯ
ГАУ ТО «ОЦПР»

Тюменская область, Тюменский район, 23км. Салаирского тракта, строение 27

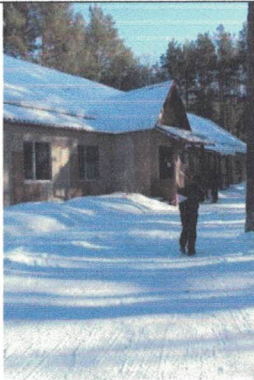


Фото №1



Фото №2



Фото №3



Фото №4



Фото №5



Фото №6

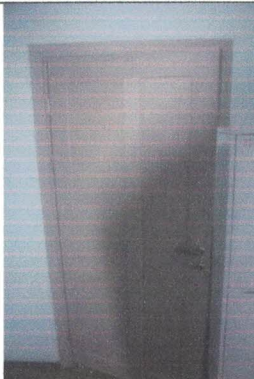


Фото №7



Фото №8



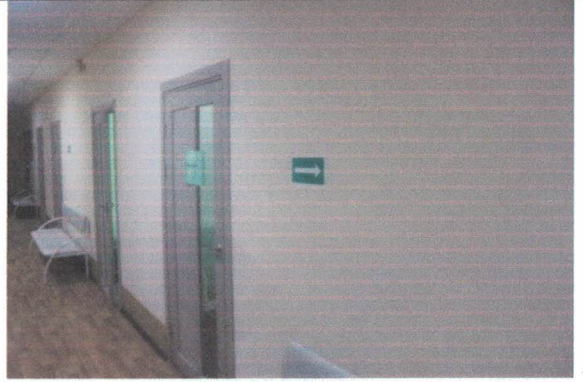
Фомо №9



Фомо №10



Фомо №11



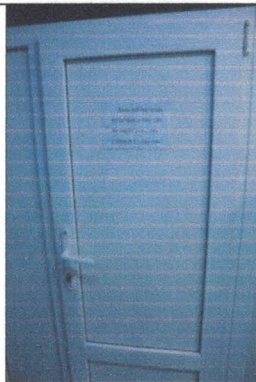
Фомо №12



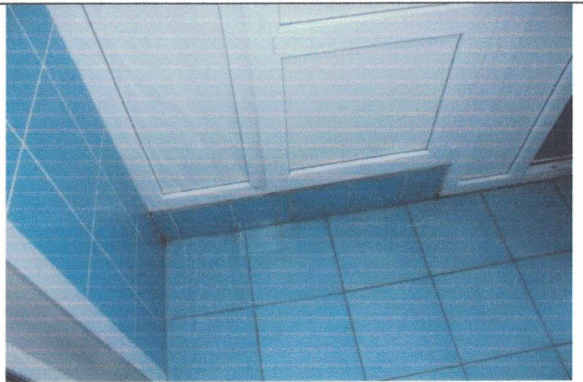
Фомо №13



Фомо №14



Фомо №15



Фомо №16



Фомо №17



Фомо №18



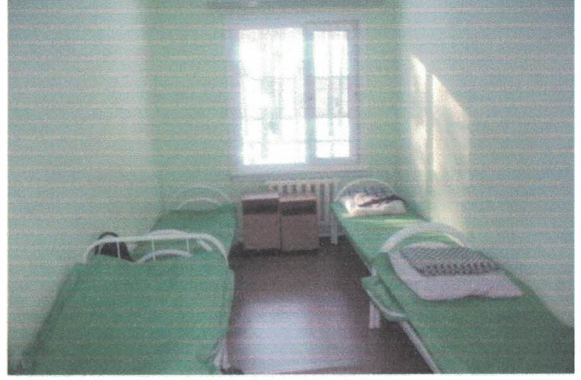
Фомо №19



Фомо №20



Фомо №21



Фомо №22



Фомо №23



Фомо №24



Фомо №25



Фомо №26



Фомо №27



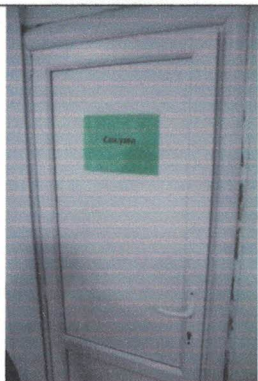
Фомо №28



Домо №29



Домо №30



Домо №31



Домо №32



Домо №33



Домо №34



Домо №35



Домо №36



Домо №37



Домо №38



Фомо №39



Фомо №40



Фомо №41